

スリットの多さが違う!より柔らかく使いやすく作業効率UP!!

スリットチューブ

瞬時に結束・保護

チューブにスリットがあり挿入工具で瞬時に配線保護

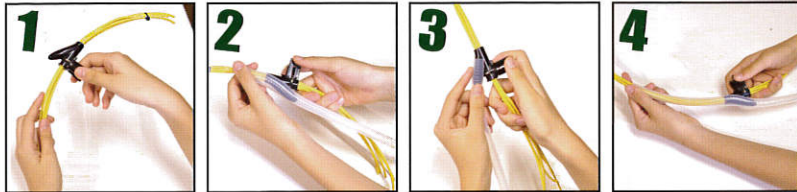
作業性UP!作業時間短縮!!

スパイラルチューブに比べ1/5以下の作業時間&取り外しも簡単!

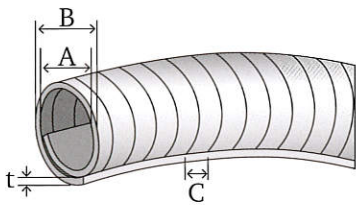
柔らかく、使いやすい!

細かなスリットがあるため、チューブがねじれ、自由自在に変化!

取り付け簡単4ステップ



1 電線、配線に挿入工具を取り付ける
2 チューブの切れ目を挿入工具にかぶせる
3 挿入工具の奥までチューブを差し込みチューブの先端をつまむ
4 チューブの先端をつまんだまま挿入工具をすいっと滑らせる



材質: ポリエチレン
色: ナチュラル/ブラック

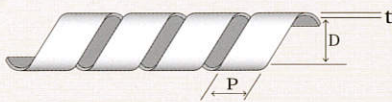
型番	A	B	C	t	長さ
KO-6	6	7.4	3	0.7	100M
KO-8	8	9.7	3	0.85	50M
KO-10	10	11.7	3	0.85	50M
KO-12	12	13.7	3	0.85	40M
KO-14	14	15.8	3	0.9	30M

使用例

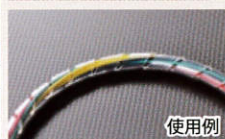
スパイラルチューブ

電線の結束と保護を同時に行う!!

分岐自在!盤間の渡線、束線湾曲部に最適です!



型番/D	肉厚/t	ピッチ/P	束線範囲(φ)	長さ
RO-2.6	0.5±0.1	6±1.0	2.6~8	100M
RO-4	0.6±0.1	10±1.0	4~12	100M
RO-6	0.7±0.1	10±1.0	6~18	100M
RO-8	0.8±0.1	13±1.0	8~25	50M
RO-9	0.9±0.1	13±1.0	9~27	50M
RO-10	0.9±0.1	13±1.0	10~30	50M
RO-12	1.0±0.1	16±1.0	12~35	50M
RO-15	1.1±0.1	20±1.0	15~45	50M
RO-20	1.4±0.1	23±1.0	20~60	25M
RO-25	1.4±0.1	28±1.0	25~75	20M



使用例

材質: ポリエチレン
色: ナチュラル/ブラック
使用温度: -30℃~60℃
RoHS適合

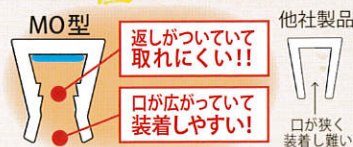
*外径サイズはスパイラル状に加工する前のチューブ状のサイズです。

自在ブッシュ (粘着剤付)

パネル切断部を通過する配線を保護!

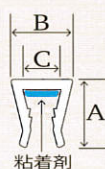
振動や衝撃に強く、耐摩耗性に優れ電線などの保護に最適
柔軟性が高くどのような形状の穴にも対応!

画期的な形状!



返しがついていて
取れにくい!!
口が広がっていて
装着しやすい!

他社製品
口が狭く
装着し難い



型番	A	B	C
MO-012	4.7	3.4	1.6
MO-016	4.9	3.9	2.3
MO-024	5.1	4.5	2.6
MO-032	5.6	5.5	3.4



使用例

交差 ±0.3mm
材質: ポリエチレン
販売単位: 一巻 (長さ 20m)